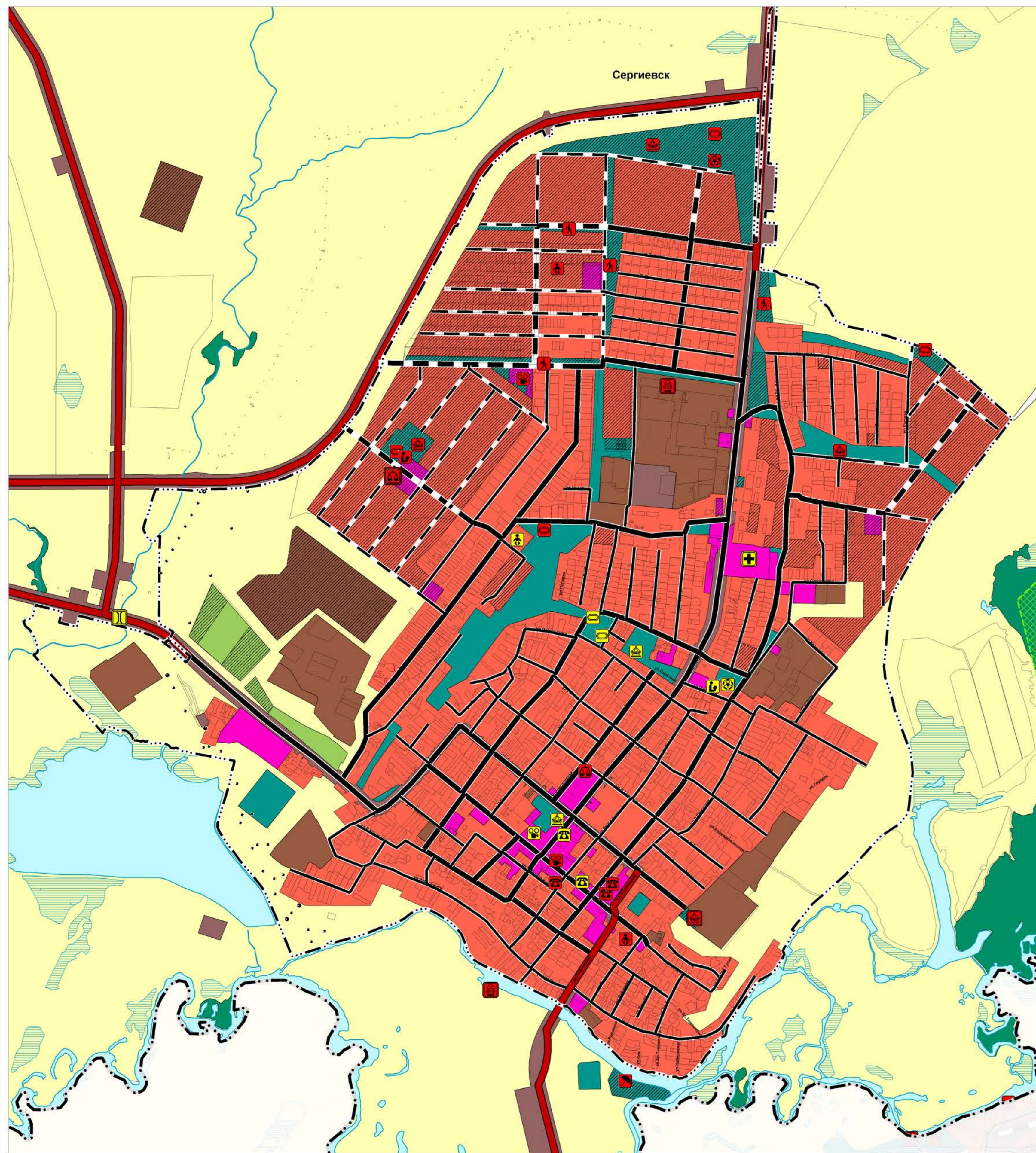


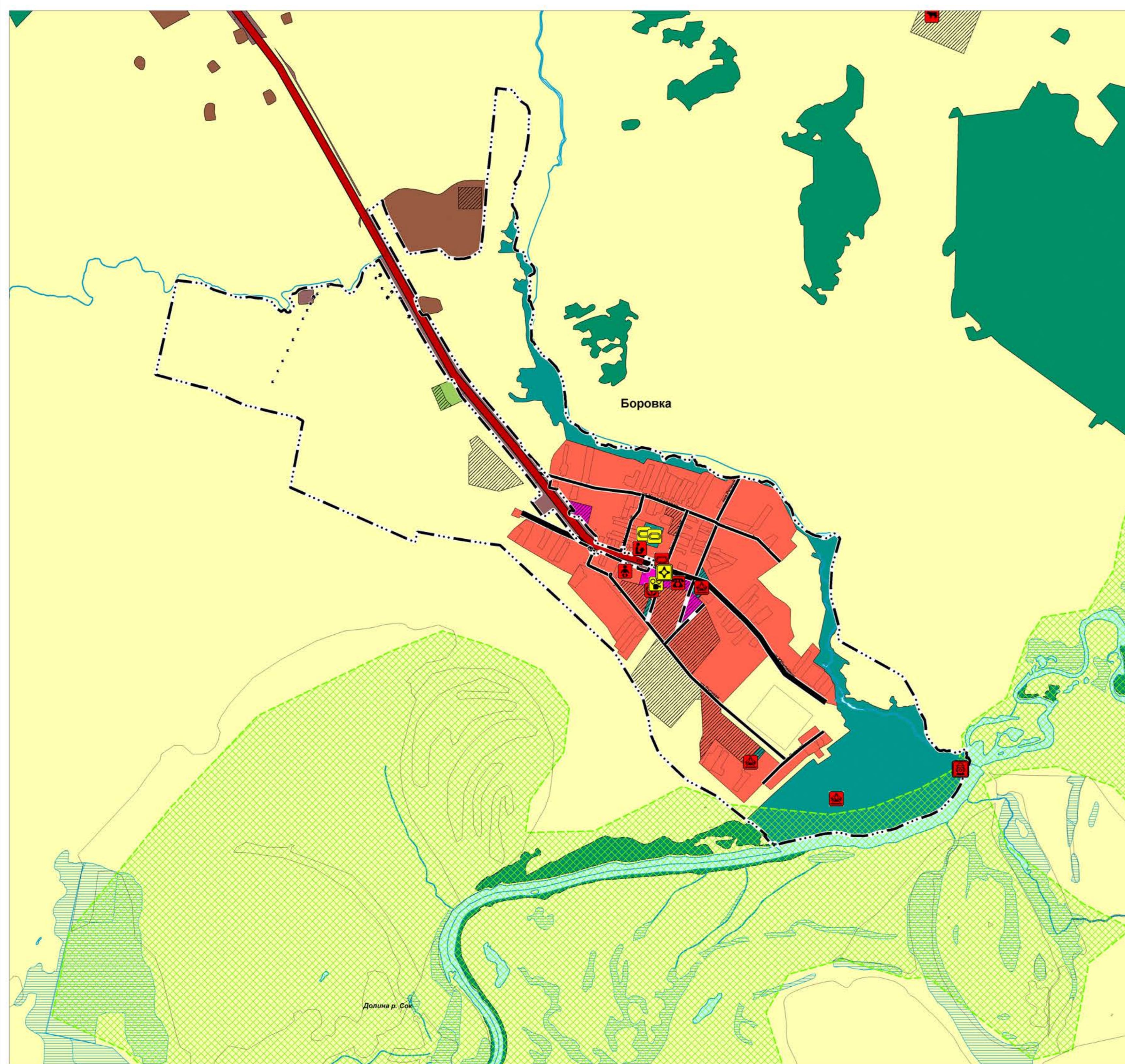
Карта планируемого размещения объектов местного значения сельского поселения Сергиевск муниципального района Сергиевский Самарской области

Утверждена
решением Соборной представителей
сельского поселения Сергиевск
муниципального района Сергиевский
Самарской области
№ 9 от 03.08.2013
в редакции Решений № 41 от 20.12.2019,
№ 6 от 09.03.2023

Карта планируемого размещения объектов местного значения с. Сергиевск
муниципального района Сергиевский Самарской области



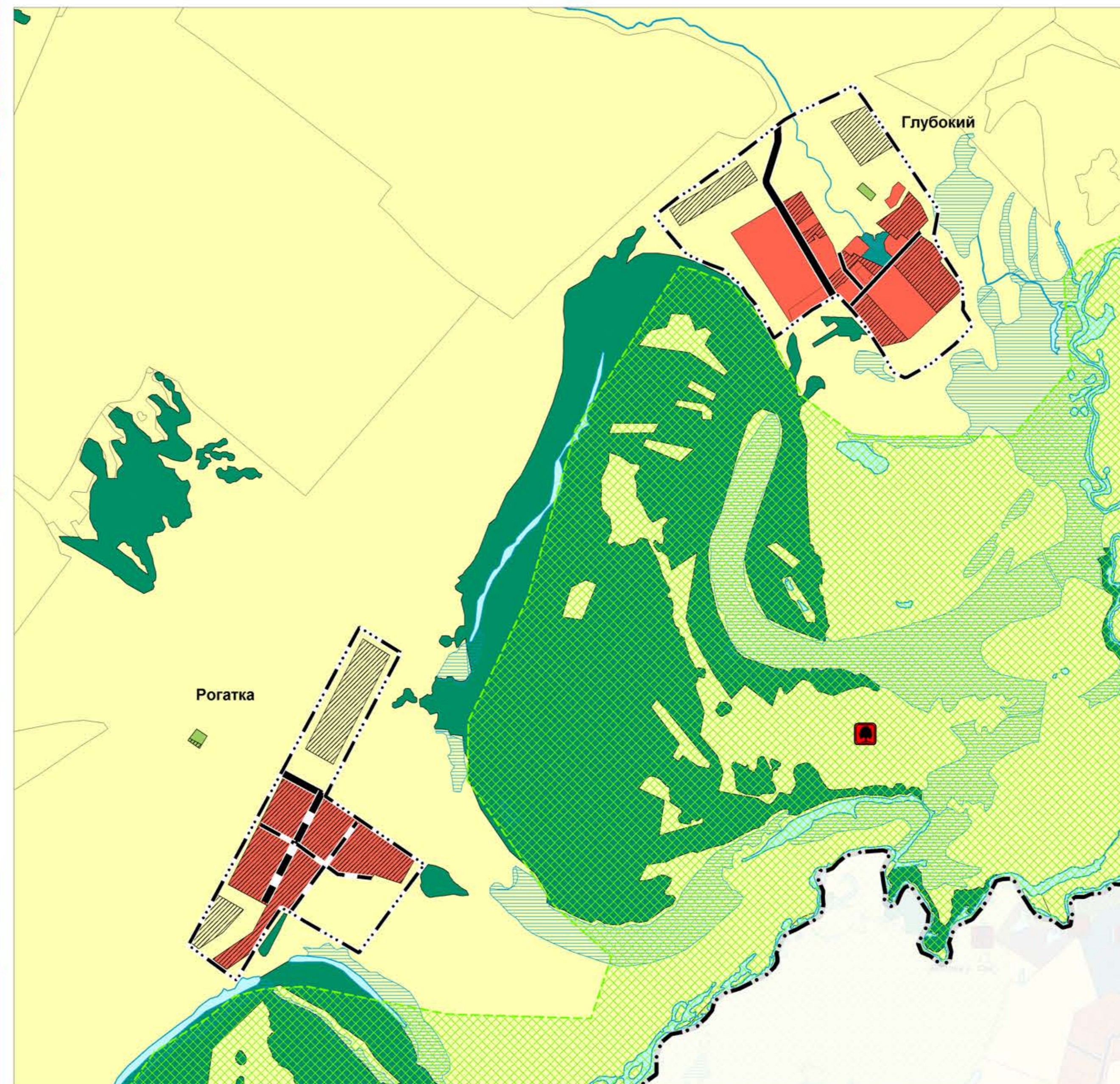
Карта планируемого размещения объектов местного значения с. Боровка
муниципального района Сергиевский Самарской области



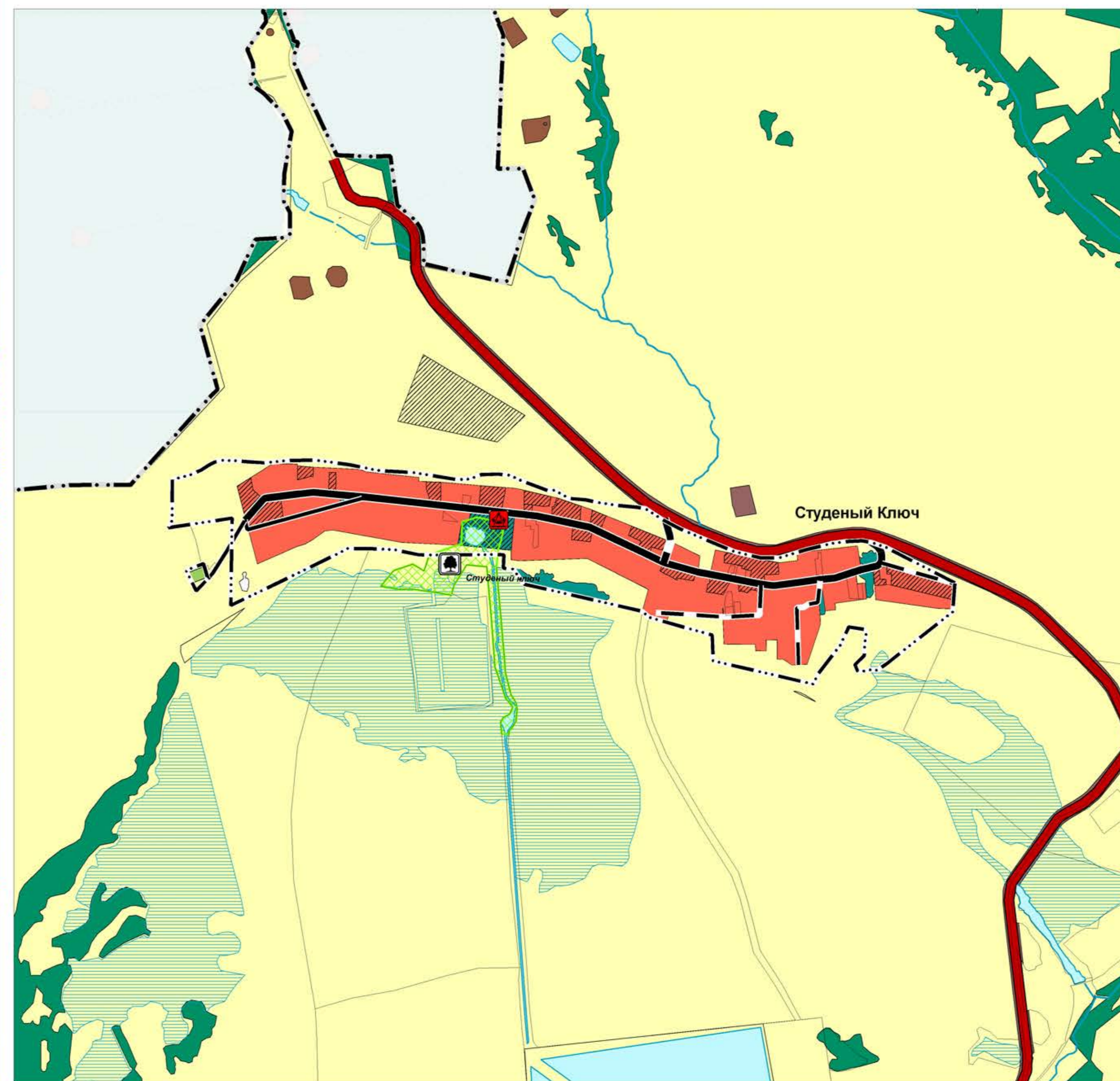
Карта планируемого размещения объектов местного значения с. Успенка
муниципального района Сергиевский Самарской области



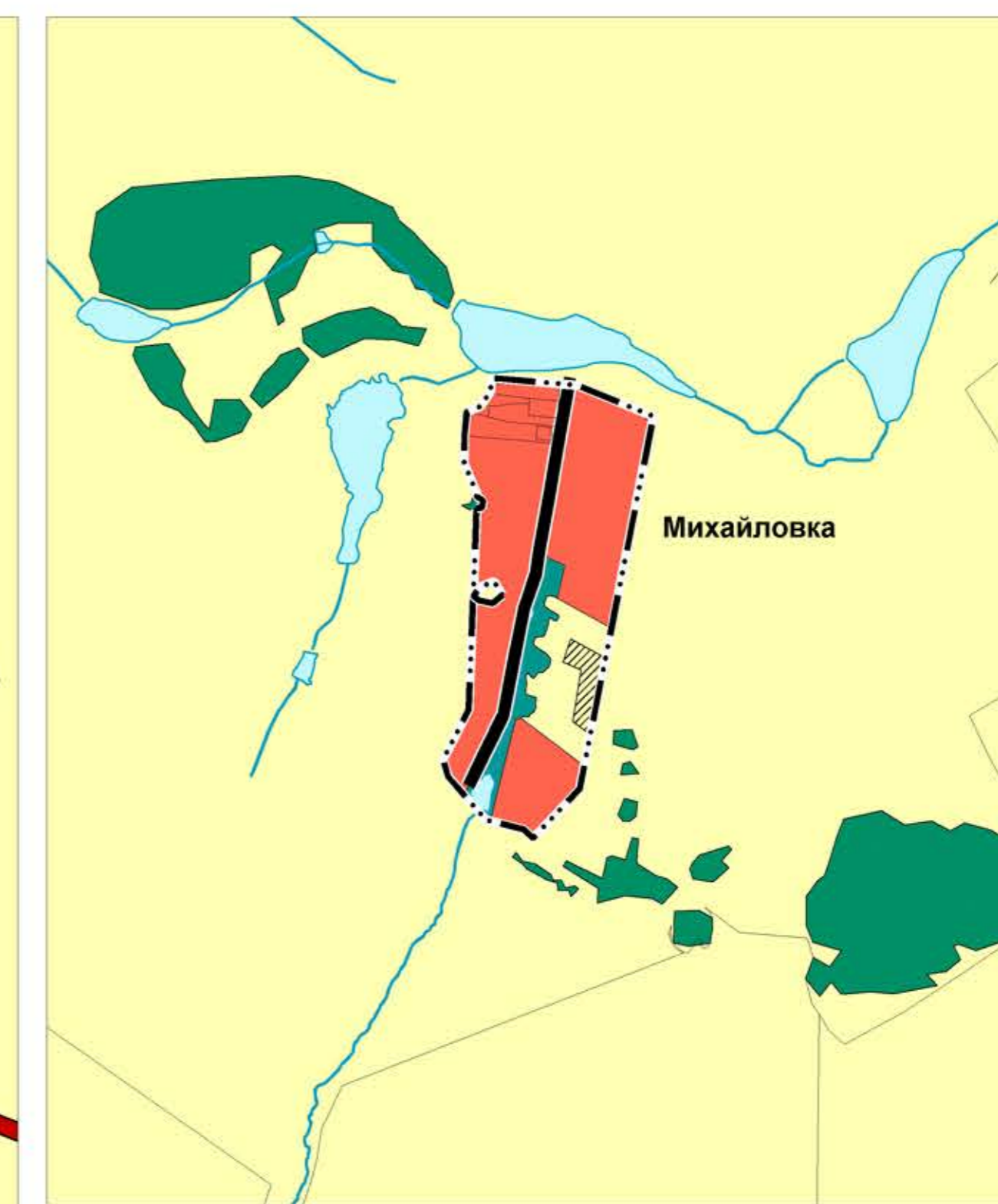
Карта планируемого размещения объектов местного значения п. Глубокий, п. Рогатка
муниципального района Сергиевский Самарской области



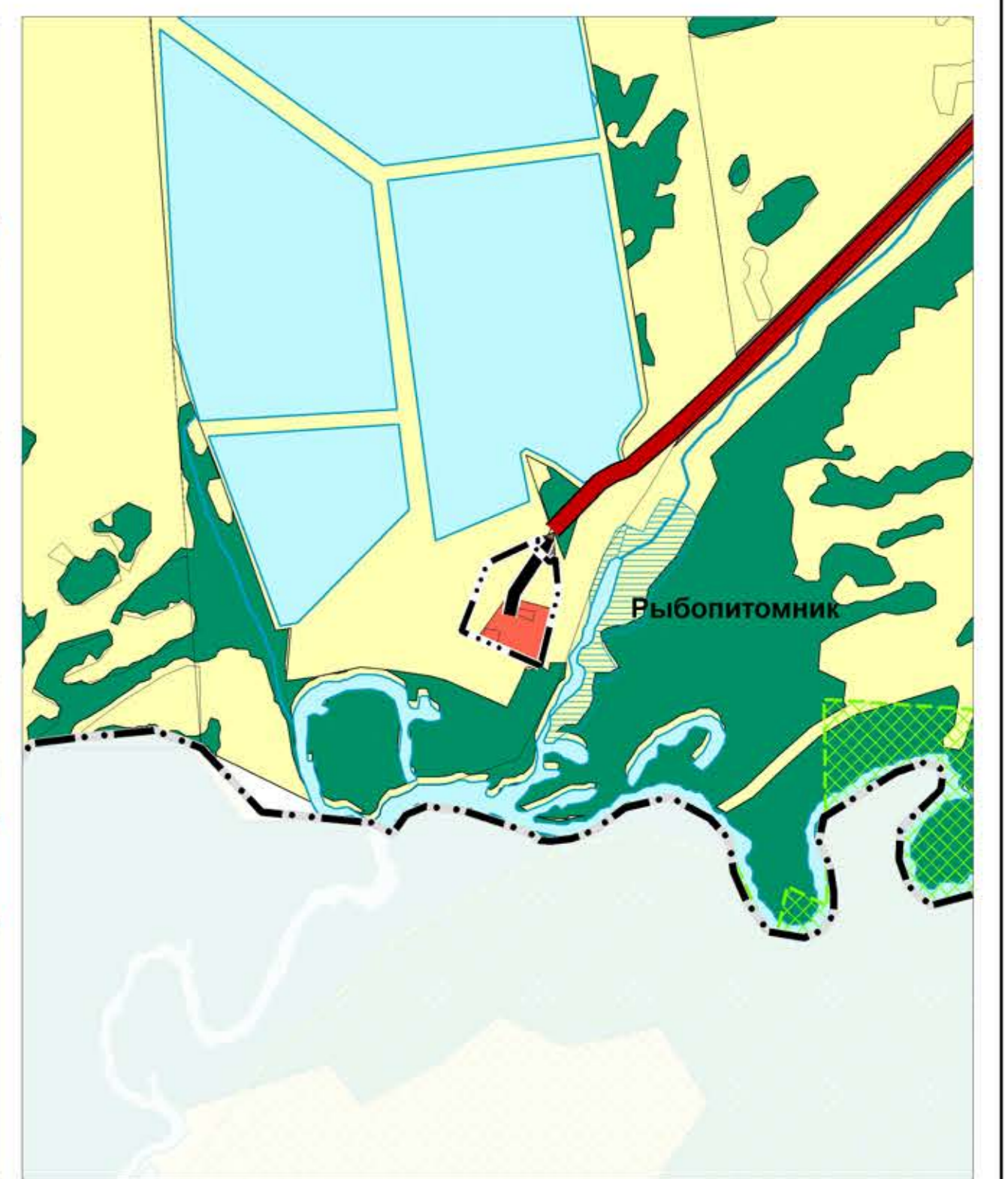
Карта планируемого размещения объектов местного значения д. Студеный Ключ
муниципального района Сергиевский Самарской области



Карта планируемого размещения объектов
местного значения п. Михайловка муниципального
района Сергиевский Самарской области



Карта планируемого размещения объектов
местного значения п. Рыбопитомник муниципального
района Сергиевский Самарской области



- Условные обозначения**
- Граница с/поселения (развития-территориального)
 - Граница муниципального района
 - Граница сельского поселения
 - Граница населенного пункта
 - Функциональные зоны
 - Жилая зона
 - Общественно-деловые зоны
 - Производственные зоны, зоны инженерной и транспортной инфраструктуры
 - Производственная зона
 - Зоны сельскохозяйственного использования
 - Зоны рекреационного назначения
 - Зона лесов
 - Зоны специального назначения
 - Объекты специальной инфраструктуры, объекты и турини, санаторно-курортного назначения
 - Объекты образования и науки
 - Дополнительная образовательная организация
 - Образовательная организация
 - Объекты культуры и искусства
 - Объект культурно-эстетического (скучного) типа
 - Объекты физической культуры и массового спорта
 - Объект спорта, включенный в региональную программу спортивных сооружений (объекты (в т.ч. физкультурно-спортивный комплекс)
 - Спортивное сооружение
 - Объекты здравоохранения
 - Лечебно-профилактическая медицинская организация (средств санаторно-курортной), оказывающая лечебно-оздоровительную помощь в стационарных условиях, ее структурное подразделение (Региональный)
 - Общественное структурное подразделение медицинской организации, оказывающей первичную медико-санитарную помощь (Региональный)
 - Объекты отдыха и туризма
 - Специализированные рекреационные средства размещения
 - Прочие объекты образования
 - Административное здание
 - Непроизводственный объект по предоставлению исключительных прав, финансовых, консультационных и иных подобных услуг
 - Непроизводственный объект по предоставлению исключительных прав, финансовых, консультационных и иных подобных услуг (Федеральный)
 - Общественные пространства
 - Парк культуры и отдыха
 - Парк культуры и отдыха (Региональный)
 - Пансионат
 - Благоустроительный пункт, место массовой коллективной рекреации
 - Проектируемые промышленные, складские и прочие объекты, объекты складского и переработки отходов производства и потребления
 - Проектируемые объекты сельского и лесного хозяйства, рыболовства и рыболовства
 - Предприятие по разведению молочного крупного рогатого скота, производству сыра
 - Предприятие по разведению свиней (Региональный)
 - Объекты транспортной инфраструктуры
 - Автомобильные дороги
 - Автомобильные дороги регионального или межмуниципального значения
 - Улицы-артерии с/поселения с/поселения
 - Поселковые дороги
 - Главная улица
 - Улицы и проезды застроенные
 - Искусственные дорожные сооружения
 - Местное сооружение (Региональный)
 - Объекты воздушного транспорта
 - Посадочная площадка
 - Иные объекты федерального значения, регионального значения, местного значения
 - Объекты единой государственной системы предупреждения и ликвидации чрезвычайных ситуаций
 - Объекты обеспечения пожарной безопасности (Региональный)
 - Объекты обеспечения пожарной безопасности
 - Планируемые объекты
 - Планируемые объекты
 - Планируемые объекты
 - Водоток (река, ручей, канал)
 - Водоем (озеро, пруд, обводненный карьер, водохранилище)
 - Болото

	Директор института Зам. директора по территории Начальник отдела ГТ и застройки	Бочков И.В. Бочков И.В. Жуковская М.А.	
	Проект утвержден в Генеральном плане сельского поселения Сергиевск муниципального района Сергиевский Самарской области		
2022 г.		Заказчик: АО "Самаранвестстрой"	Автор проекта: Самарский институт территориального управления М.П. 1:10000 Лист №23